

La Fontaine

bait son cinéma



DOCUMENT ATELIER
proposé par Cinéma Public Films

TUTORIEL

Réalise ton perchoir aux couleurs de *La Fontaine* fait son cinéma avec l'aide de tes parents.

- Tu as besoin :
- d'une paire de ciseaux
 - d'un tube de colle
 - de crayons de couleurs (ou de feutres)
 - d'une branche fine

MONTAGE DE LA BOÎTE

- 1 Commence par dégrafer ce document : tu as maintenant 2 doubles-pages sous les yeux.
- 2 À l'aide de tes ciseaux, découpe le patron vert (n°1) de la boîte en suivant les pointillés. Colle-le sur le second patron (n°2, hachuré) en t'aidant des pointillés pour le positionner (voir schéma ci-contre).
- 3 Une fois tes deux patrons collés ensemble, tu peux les découper. Tu as maintenant un seul élément, vert d'un côté, violet de l'autre.
- 4 Demande à tes parents de percer un trou dans le rond noir à l'aide de ciseaux ou d'un cutter.
- 5 Plie chacune des languettes vers l'intérieur en suivant le trait violet. Puis colle les parties hachurées des languettes entre-elles (voir schéma ci-contre).
- 6 Ta boîte est presque terminée, il ne te reste plus qu'à la personnaliser avec la pancarte.
- 7 Découpe la pancarte "La fable de..." en suivant les pointillés puis écris ton prénom sur la ligne.
- 8 Découpe la chouette et colle-la sur la zone hachurée de la pancarte.
- 9 Enfin, plie la partie hachurée de la pancarte vers l'extérieur puis colle-la sur le dessus de ta boîte.

INSTALLATION DU CORBEAU

- 1 Installe la branche en la glissant dans le trou de ta boîte.
- 2 Avec tes crayons, donne de la couleur à ton corbeau puis découpe-le en suivant les pointillés.
- 3 Demande à tes parents de faire deux petits trous au niveau des ronds roses, à l'aide de ciseaux ou d'un cutter.
- 4 Passe la branche dans les deux petits trous du corbeau. Il est maintenant en place !

DONNE VIE AUX PERSONNAGES

- 1 Colorie le renard.
- 2 Découpe tous les personnages restants.
- 3 Il ne te reste plus qu'à plier les parties grisées pour les faire tenir debout.

Voilà, ton petit perchoir de la Fontaine est prêt !

Tu peux maintenant rejouer la célèbre fable de La Fontaine, *Le Corbeau et le Renard*. Avec les autres personnages à ta disposition, fais comme les réalisateurs et invente des fables complètement loufoques !

Voilà à quoi ressemblera ton perchoir de La Fontaine !



N°1

Colle

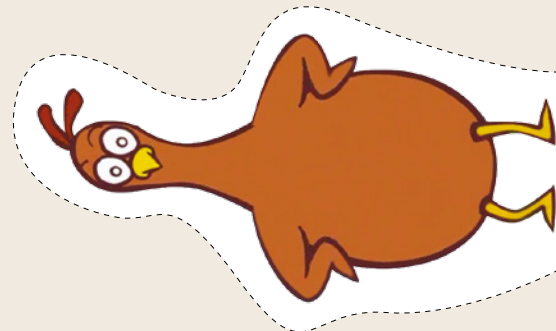
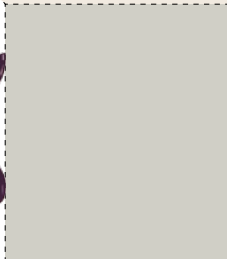
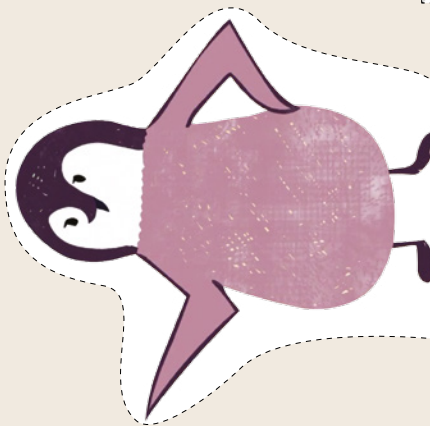
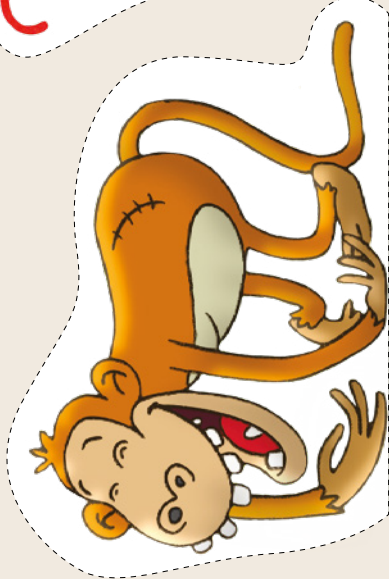
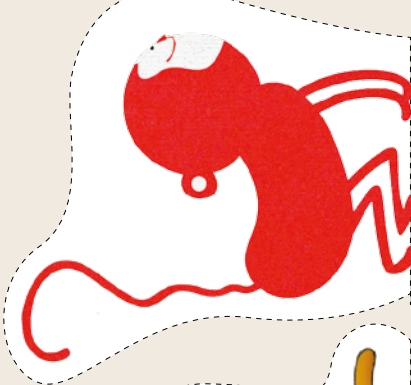
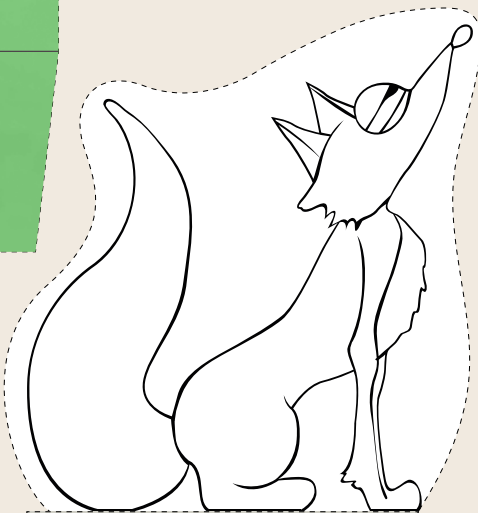
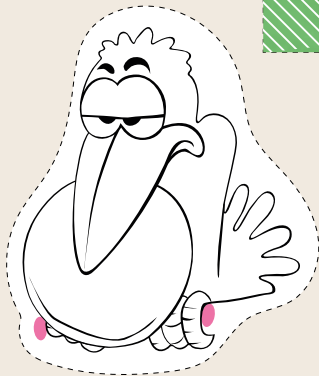
Colle

Maitre Corbeau, sur un arbre perché,
Tenait en son bec un fromage.
Maitre Renard, par l'odeur alléché,
Lui tint à peu près ce langage :
"Hé! bonjour, Monsieur du Corbeau.
Que vous êtes joli! que vous me semblez beau!
Sans mentir, si votre ramage
Se rapporte à votre plumage,
Vous êtes le Phénix des hôtes de ces bois."
À ces mots le Corbeau ne se sent pas de joie ;
Et pour montrer sa belle voix,
Il ouvre un large bec, laisse tomber sa proie.
Le Renard s'en saisit, et dit : " Mon bon Monsieur,
Apprenez que tout flatteur
Vit aux dépens de celui qui l'écoute :
Cette leçon vaut bien un fromage, sans doute."
Le Corbeau, honteux et confus,
Jura, mais un peu tard, qu'on ne l'y prendrait plus.

Jean de La Fontaine (1621-1695)
Les Fables

Colle

Colle



N°2

haut

Colle
le patron n°1 (vert)
ici (hachures
contre hachures)

bas

Colle

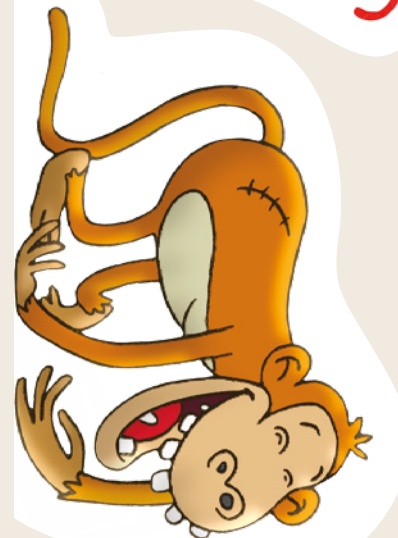
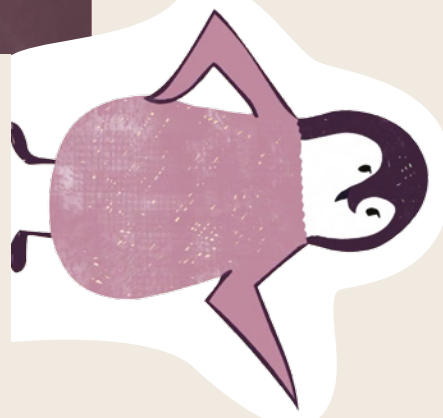
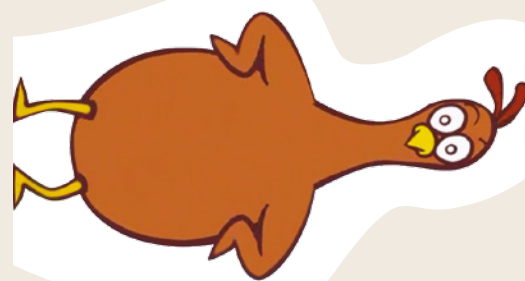
Colle
la pancarte "la
fable de..."

Colle



Colle

Colle

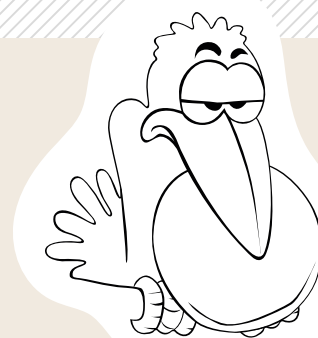


haut

Colle

bas

Colle





21 rue Médéric
92250 La Garenne-Colombes

Rejoignez-nous sur 

en partenariat avec

