



Poupi

Présenté par **Cinéma Public Films**

Pour commencer une partie, pose toutes les cartes face cachée sur une table (les images ne doivent donc pas être visibles).
Le premier joueur retourne deux cartes : s'il découvre les mêmes motifs, il remporte ces cartes et peut jouer de nouveau. Si ce n'est pas le même motif, il les retourne en les laissant à la même place et c'est à l'autre joueur de continuer.
Le but est de mémoriser l'emplacement des différentes cartes afin de retourner successivement les deux cartes identiques formant la paire pour les remporter.
La partie est terminée quand toutes les cartes ont été retournées : c'est le joueur qui a le plus de paires qui remporte la partie !

Règle du jeu (de 1 à 4 joueurs)

Le memory de Poupi

**Suis les étapes ci-dessous
pour créer l'étui de ton jeu de memory:**

**1- Découpe la feuille à l'aide
de ciseaux en suivant ces pointillés.**

**2- Plie la feuille en 2
en suivant ce trait.**

**3- Maintenant que le pli
est marqué, colle ces 2 bandes**

**4- Replie la feuille
et appuie fermement
pour que tout soit bien collé.**

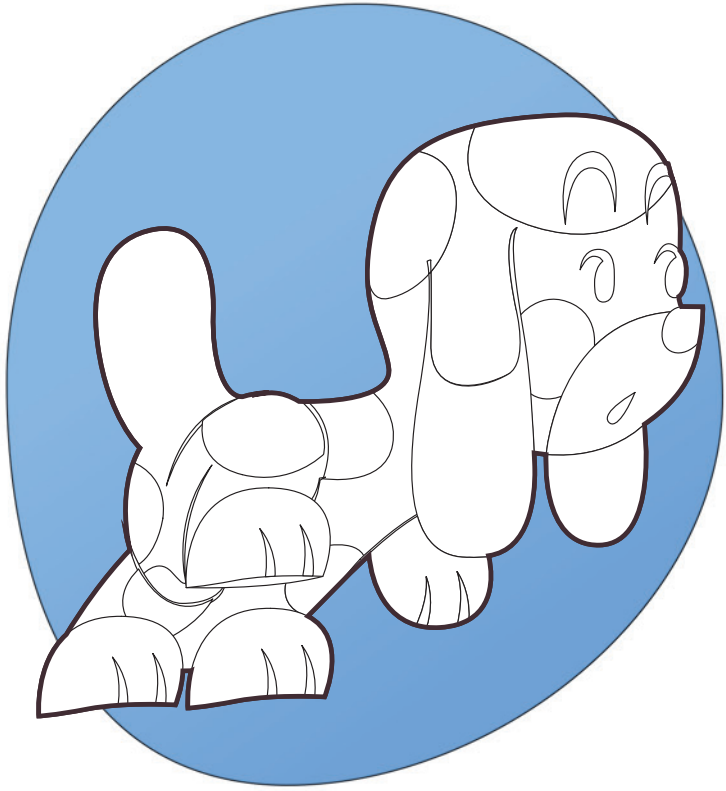
**5- Ton étui est prêt,
il ne te reste qu'à découper
et à colorier tes cartes
sur les pages suivantes.**

Colle

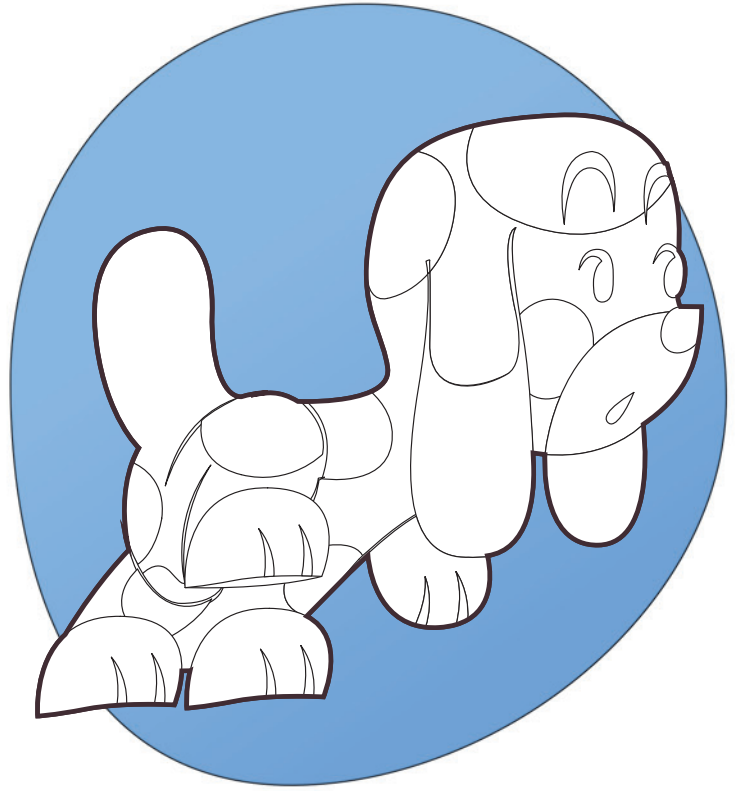
Colle

Colle

Colle



Poupi



Poupi



La poule



La poule



Le canard



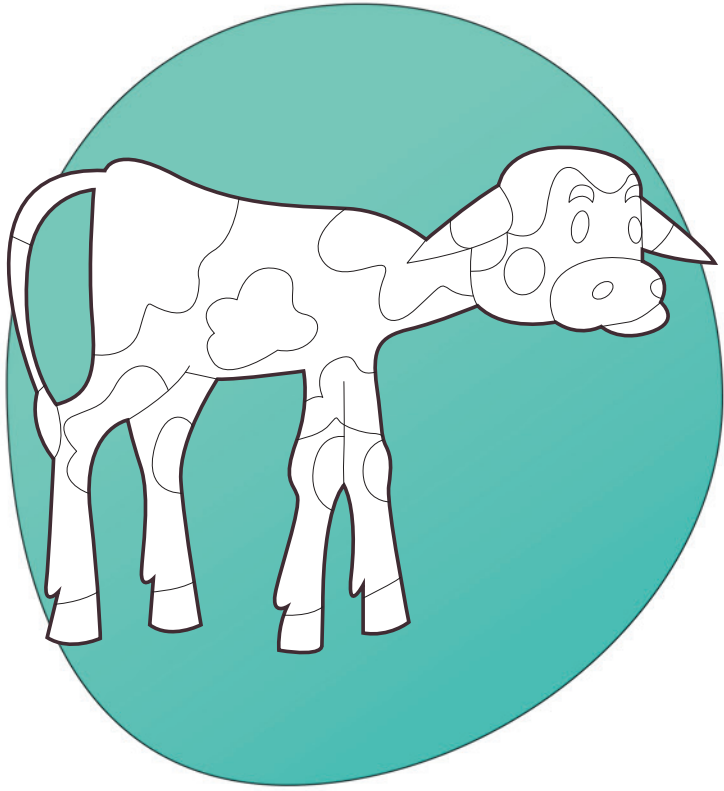
Le canard



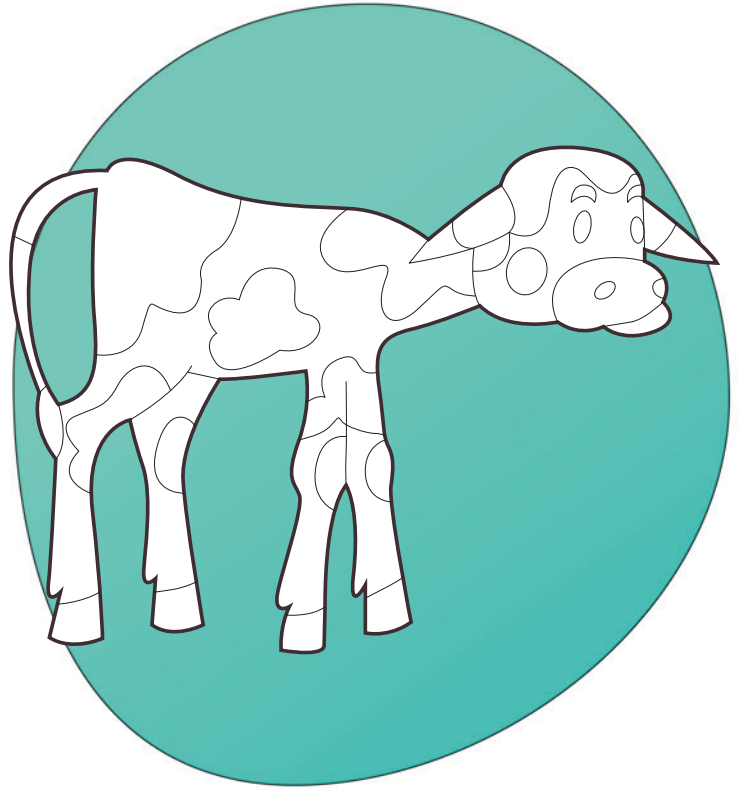
La grenouille



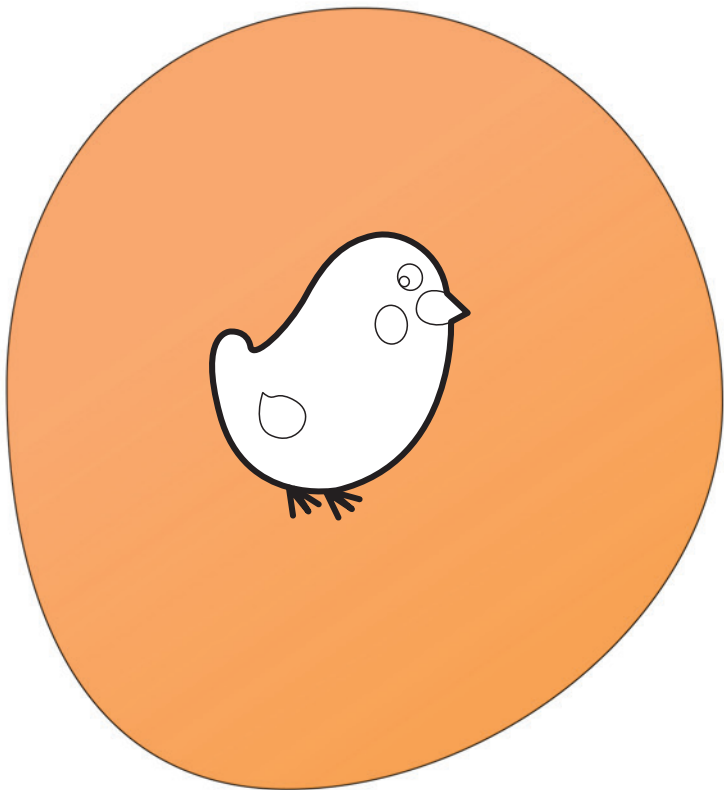
La grenouille



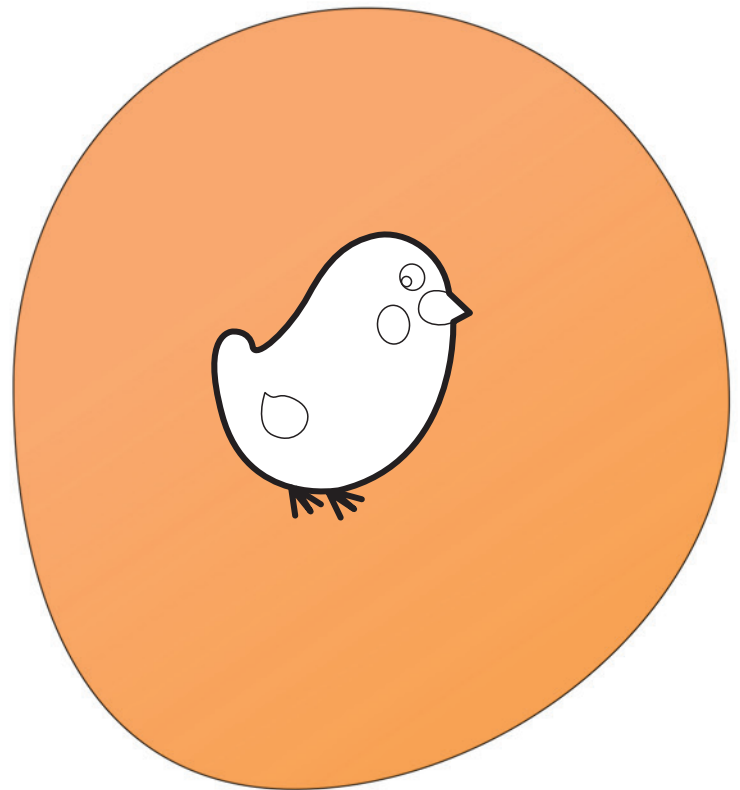
La vache



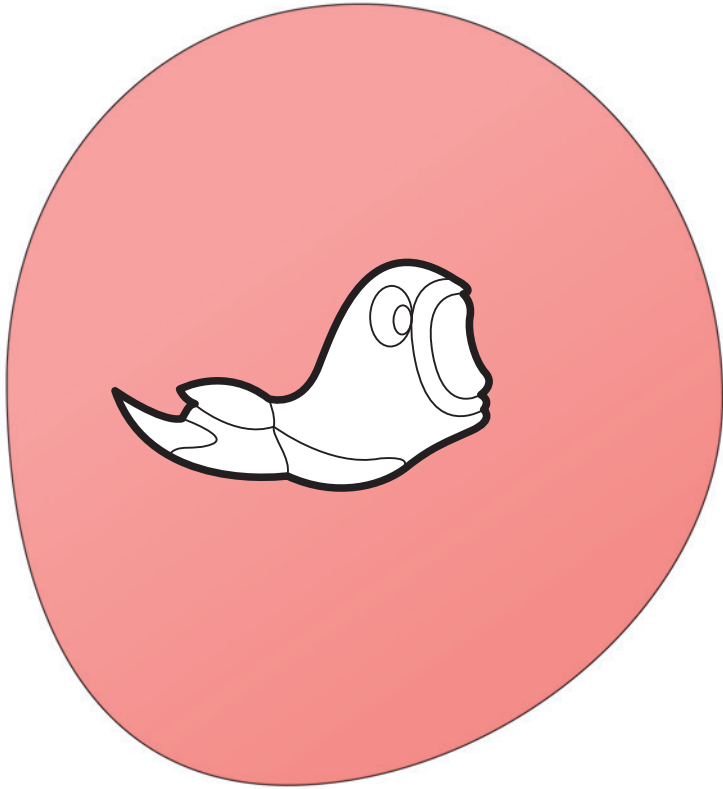
La vache



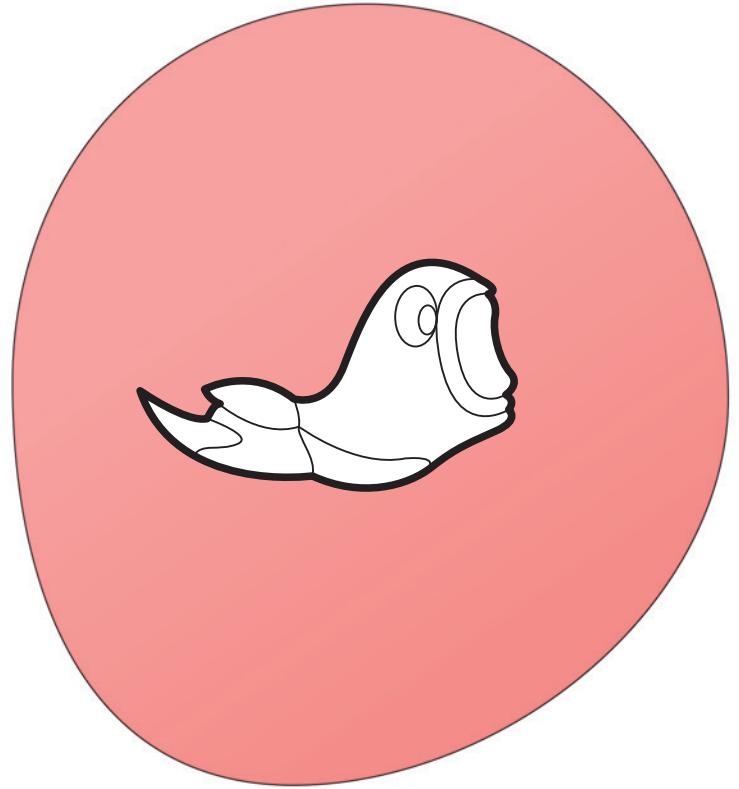
Le poussin



Le poussin



Le têtard



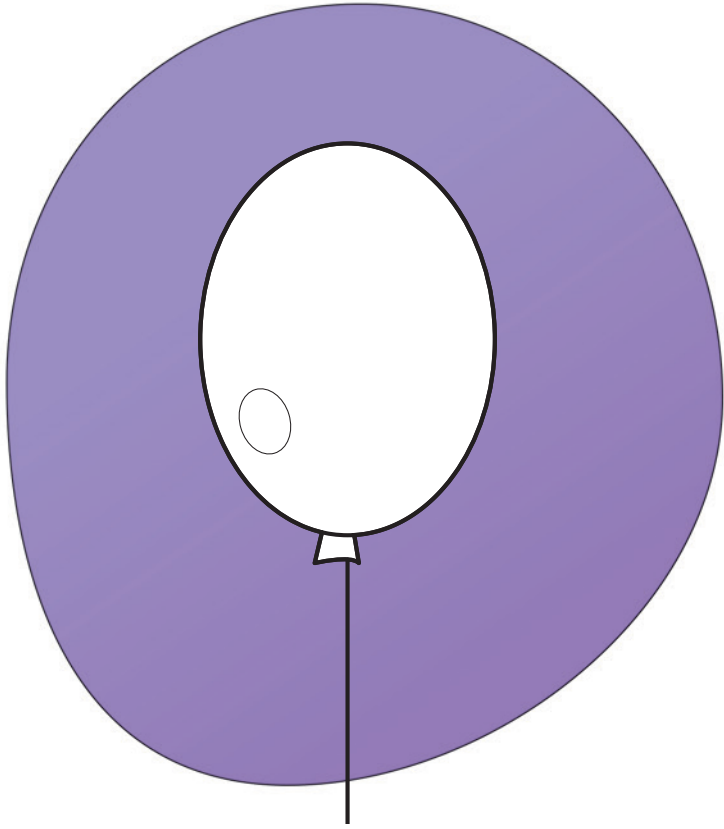
Le têtard



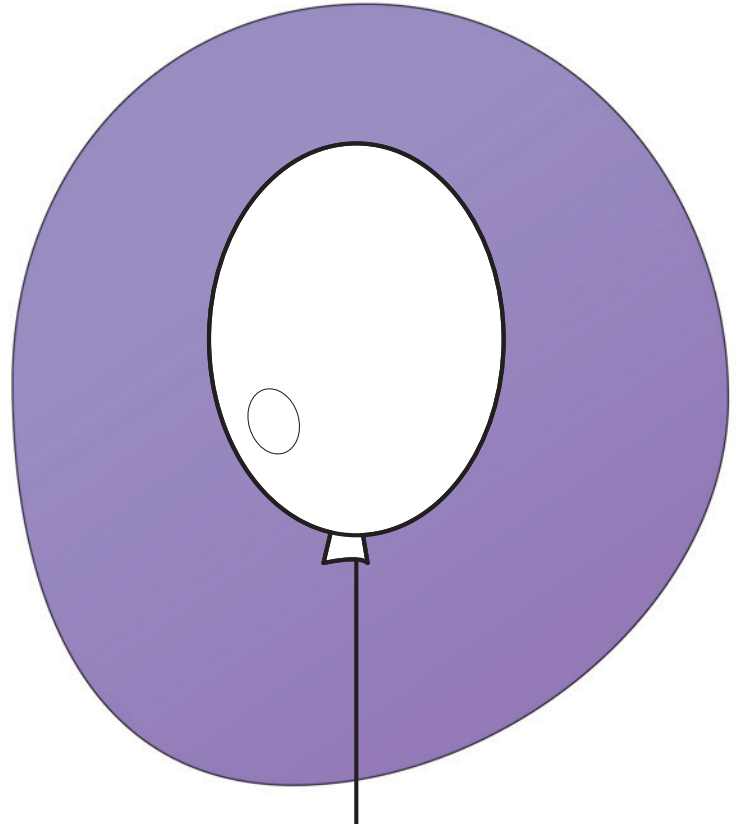
L'abeille



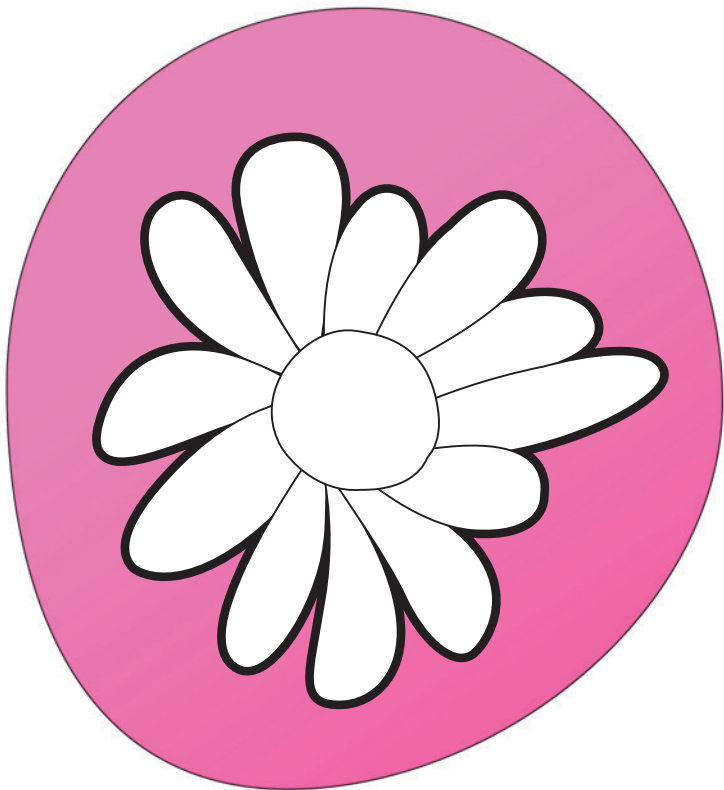
L'abeille



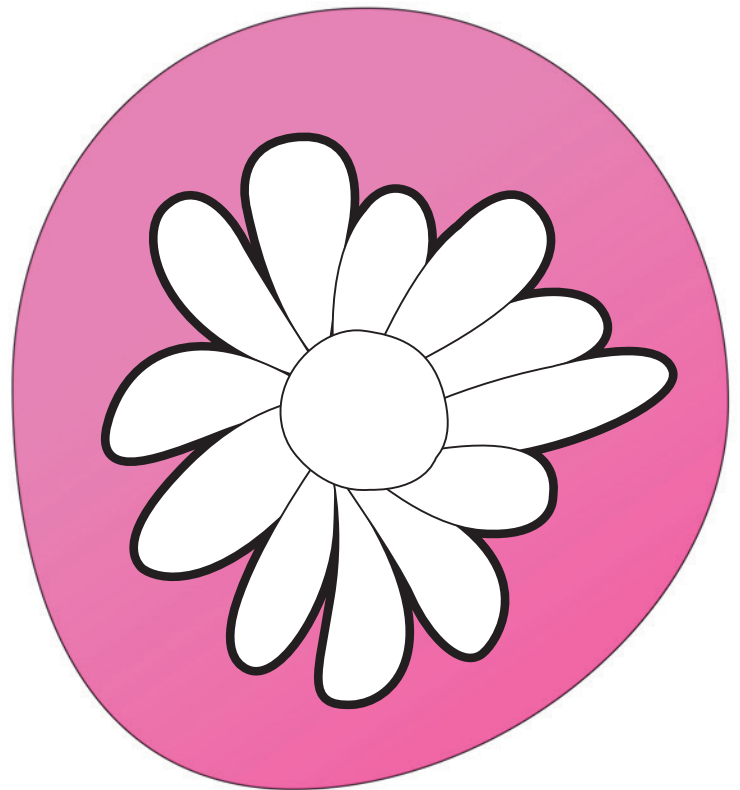
Le ballon



Le ballon



La fleur



La fleur