

CINÉMA PUBLIC FILMS PRÉSENTE

LA GRANDE AVENTURE DE NON-NON



L'UNIVERS
DE NON-NON

DOCUMENT
PÉDAGOGIQUE

CONÇU PAR
CINÉMA PUBLIC FILMS

BIENVENUE DANS L'UNIVERS DE NON-NON!

À Sous-Bois-les-Bains, Non-Non et ses amis vivent de drôles d'aventures.



Grâce à ce cahier, tu vas pouvoir explorer les thématiques des histoires de ce film. Découvre, au fil des pages, des informations étonnantes sur **les ornithorynques**, **les glaces**, **les carottes**, **les pouvoirs de la Lune** et **l'origine des inondations**.

BONNE LECTURE!

QUI EST QUI?

Avant de plonger au cœur de ces thématiques, faisons connaissance avec Non-Non et ses 5 copains. Zut, ils se sont mélangés! Aide-les à se souvenir qui ils sont en reliant chaque personnage à l'animal et au nom qui lui correspondent.

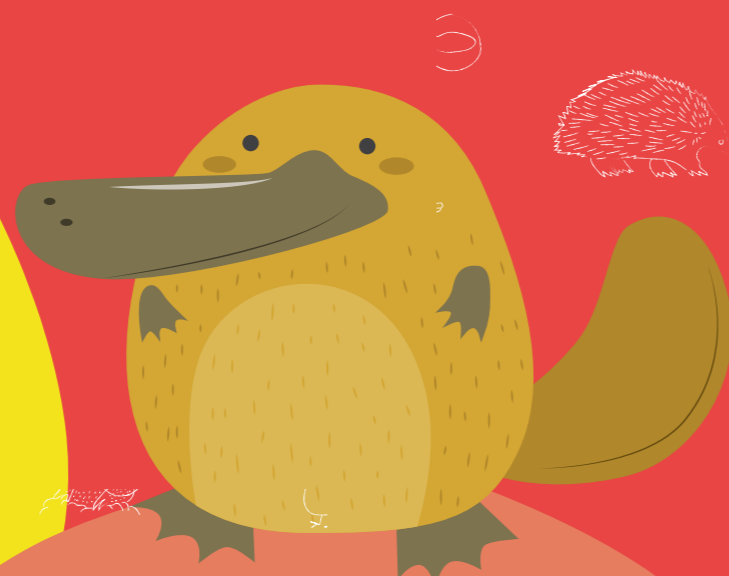
**TU L'AS BIEN COMPRIS, NON-NON EST UN ORNITHORYNQUE.
TOURNE LA PAGE POUR EN SAVOIR PLUS SUR CET ANIMAL!**

Réponses: 1 = Non-Non, l'ornithorynque / 2 = Grocroc, l'ours / 3 = Zoubi, la grenouille / 4 = Magaïveur, le crabe / 5 = Grocroc, l'ours / 6 = Bio, le lapin.

L'ORNITHORYNQUE, UN ANIMAL HORS NORME!

D'OÙ VIENT CE MOT BIZARRE ?

Ce mot français est inspiré du mot scientifique officiel *Ornithorhynchus Anatinus*. En grec, *Ornithos* veut dire oiseau et *Rhynchos* signifie bec; en latin, *Anatinus* veut dire comme un oiseau. Un ornithorynque est donc littéralement un animal "comme un bec d'oiseau". (En anglais, on l'appelle *Platypus*, qui signifie *pieds plats*).



UNE APPARENCE PHYSIQUE ÉTONNANTE!

En observant attentivement cet animal, on comprend rapidement pourquoi il est appelé ainsi: il ressemble à la fois à un oiseau terrestre, à un mammifère marin et à un reptile. Il possède en effet le bec d'un canard, le pelage d'une taupe, les pattes palmées d'une loutre et la queue d'un castor. Il a par ailleurs, sur ses chevilles, des aiguillons qui permettent d'injecter un puissant venin, comme les serpents.

MAMMIFÈRE OU OVIPARE ?

Cet animal est bien un **mammifère**, car la femelle **allaite ses petits** avec son lait pour les nourrir. Mais, il est aussi **ovipare**, car il **pond des œufs**! C'est ce qu'on appelle un animal monotrème: à la fois mammifère et ovipare. Seuls deux animaux sur terre possèdent ces deux caractéristiques à la fois (l'autre animal est l'échidné).



OÙ EST NON-NON ?

De nombreux ornithorynques se sont déguisés en Non-Non; sauras-tu retrouver l'original ?



LE SAIS-TU ?

Cet animal vit uniquement en Australie et en Tasmanie! Il séjourne proche des rivières, des ruisseaux et des lacs où il trouve une partie de sa nourriture (qui se compose principalement de larves d'insectes, de mollusques et de crustacés).

Réponse: le n°6

LA GLACE À LA CAROTTE



ZOOM SUR LES GLACES!

Une glace est une préparation culinaire aromatisée, que l'on congèle et qui se déguste gelée.

Sais-tu que selon sa composition, elle porte différents noms ?

Lait, sucre, fruits ou légumes ou arômes*	▶	GLACE
Lait, crème/œufs, sucre, fruits ou arômes	▶	CRÈME GLACÉE
Ingrédients d'origine végétale (exemple : lait de coco), sucre, fruits ou arômes	▶	GLACE VÉGÉTALE
Eau, sucre, fruits ou légumes	▶	SORBET

ZOOM SUR LA CAROTTE!

La carotte est le **2^e légume préféré des français**, après la tomate. Il s'agit d'un **légume-racine**, principalement de couleur orange, bien qu'il en existe de couleurs différentes (violette, rouges, blanches..).

Elle est très riche en **fibres, minéraux et vitamines**, substances indispensables pour être en bonne santé.

Elle contient notamment beaucoup de **vitamine A**, qui joue un rôle important dans la vision, la croissance des os, la protection de la peau et la défense du corps contre les infections.



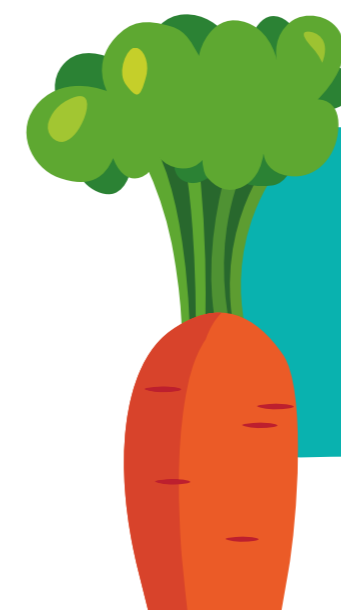
*ARÔME ALIMENTAIRE:

C'est une substance qui est utilisée pour donner du goût ou une odeur à un aliment. Il existe deux types d'arômes:

- **les arômes naturels:** ils sont fabriqués à partir de fruits, fleurs, herbes, épices naturels.
- **les arômes artificiels:** ils sont fabriqués pour créer un goût qui ressemble aux substances naturelles.

PLACE AU DESSIN!

Les deux dessins ci-dessous ont été partiellement effacés. Munis-toi de ton crayon à papier pour dessiner leurs parties manquantes, puis choisis les couleurs qui te plaisent pour colorier le tout.



LE SAIS-TU ?

Les tiges et les feuilles vertes des carottes sont appelées des "fanés". À ne pas confondre avec le mot "fan", qui vient du mot "fanatique" et qui signifie "admirateur" !

GROCROC MAL LUNÉ

Rappelle-toi ! Dans cette histoire, Grocroc souhaite se rendre sur la Lune. Découvre ci-dessous quelques informations étonnantes sur cet astre !

LA LUNE N'EST PAS UNE PLANÈTE

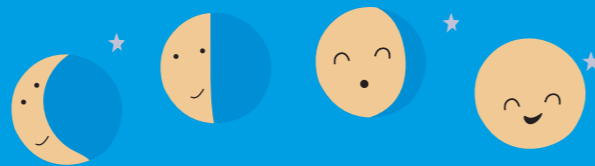
Les planètes tournent autour du soleil. Or, la Lune ne tourne pas autour du soleil mais autour de la Terre (elle met d'ailleurs 27 jours pour en faire le tour). **La Lune est en fait un satellite de la Terre** (un satellite est un objet qui tourne autour d'une planète dans l'espace).

ELLE SE SITUE LOIN... TRÈS LOIN...!

Elle se trouve à 384 500 kilomètres de notre planète. En fusée, Grocroc mettrait environ **4 jours** pour y arriver !

IL N'Y A PAS DE VIE SUR LA LUNE

Il n'y a pas d'air et les températures y sont extrêmes (jusqu'à **120°C** le jour et **-180°C** la nuit). La vie n'y est pas possible !



SON ASPECT CHANGE

La lune brille car elle est **éclairée par le soleil**. Ronde, ovale, en forme de croissant ou même invisible : nous la voyons différemment selon les jours. En réalité, ce n'est pas elle qui change mais nous qui la **percevons différemment selon ses zones d'ombre**.

ELLE INFLUENCE NOTRE PLANÈTE

Elle émet **une force qui est à l'origine de nombreux phénomènes sur Terre**. C'est elle qui, par exemple, crée le va-et-vient des marées ; lorsque l'eau de la mer "monte" et "descend", c'est parce que la Lune attire en quelque sorte l'eau vers elle ! Elle influence aussi le comportement des animaux, la pousse des plantes ; elle a sans doute aussi un effet sur l'Homme !

JEUX LUNAIRES

1 - LA LUNE ET LES MOTS

Grocroc est "mal luné". D'après toi, qu'est-ce que cela veut dire ?

- A - Il est mal chaussé
- B - Il est de mauvaise humeur
- C - Il est mal réveillé

2 - LES DIFFÉRENTES PHASES DE LA LUNE

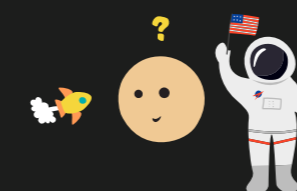
Certains noms sont manquants. Remplis les cases vides en t'aidant de la liste ci-dessous :

- PREMIER CROISSANT
- DERNIER QUARTIER
- TERRE
- PLEINE LUNE
- SOLEIL

The diagram shows the Sun at the top, Earth in the center, and various moon phases around it. Labels include:

- SOLEIL** (Sun)
- TERRE** (Earth)
- PREMIER CROISSANT** (First Quarter)
- DERNIER QUARTIER** (Last Quarter)
- NOUVELLE LUNE** (New Moon)
- DERNIER CROISSANT** (Last Quarter)
- PREMIER QUARTIER** (First Quarter)
- LUNE GIBBEUSE** (Gibbous Moon)
- LUNE GIBBEUSE** (Gibbous Moon)

 There are five blank boxes labeled A, B, C, D, and E for identification.



LE SAIS-TU ?

12 hommes seulement ont marché sur la Lune. Le premier homme à l'avoir fait s'appelle Neil Armstrong : il a posé son pied sur cet astre le 20 juillet 1969, il y a presque 50 ans !

Reponses : 1 = B / 2 : A = premier croissant, B = pleine lune, C = Terre, D = dernier quartier, E = Soleil

DÉLUGE À SOUS-BOIS-LES-BAINS

Dans ce dernier épisode, Non-Non souhaite partir à l'aventure ; mais la pluie bouleverse ses plans : elle tombe sans discontinuer, ce qui provoque une inondation.

QU'EST-CE QU'UNE INONDATION ?

C'est une grande quantité d'eau qui se répand et qui submerge (= qui envahit) un espace habituellement sec.

QUELLE SONT LES CAUSES D'UNE INONDATION ?

→ Elle peut se produire à cause de pluies abondantes :

- L'eau s'accumule dans les cours d'eau (rivières, fleuves) ce qui fait monter leur niveau et les fait déborder.
- L'eau s'accumule sur les sols et ne parvient pas à s'écouler (à cause du béton qui ne laisse pas passer l'eau dans la terre ou à cause de la terre qui est gorgée d'eau et qui ne peut plus rien absorber).

→ Elle peut aussi être causée par une tempête, une marée exceptionnelle, un tsunami qui font déborder la mer sur les terres.

POURQUOI LE NOMBRE D'INONDATIONS RISQUE-T-IL D'AUGMENTER LORS DE CES PROCHAINES ANNÉES ?

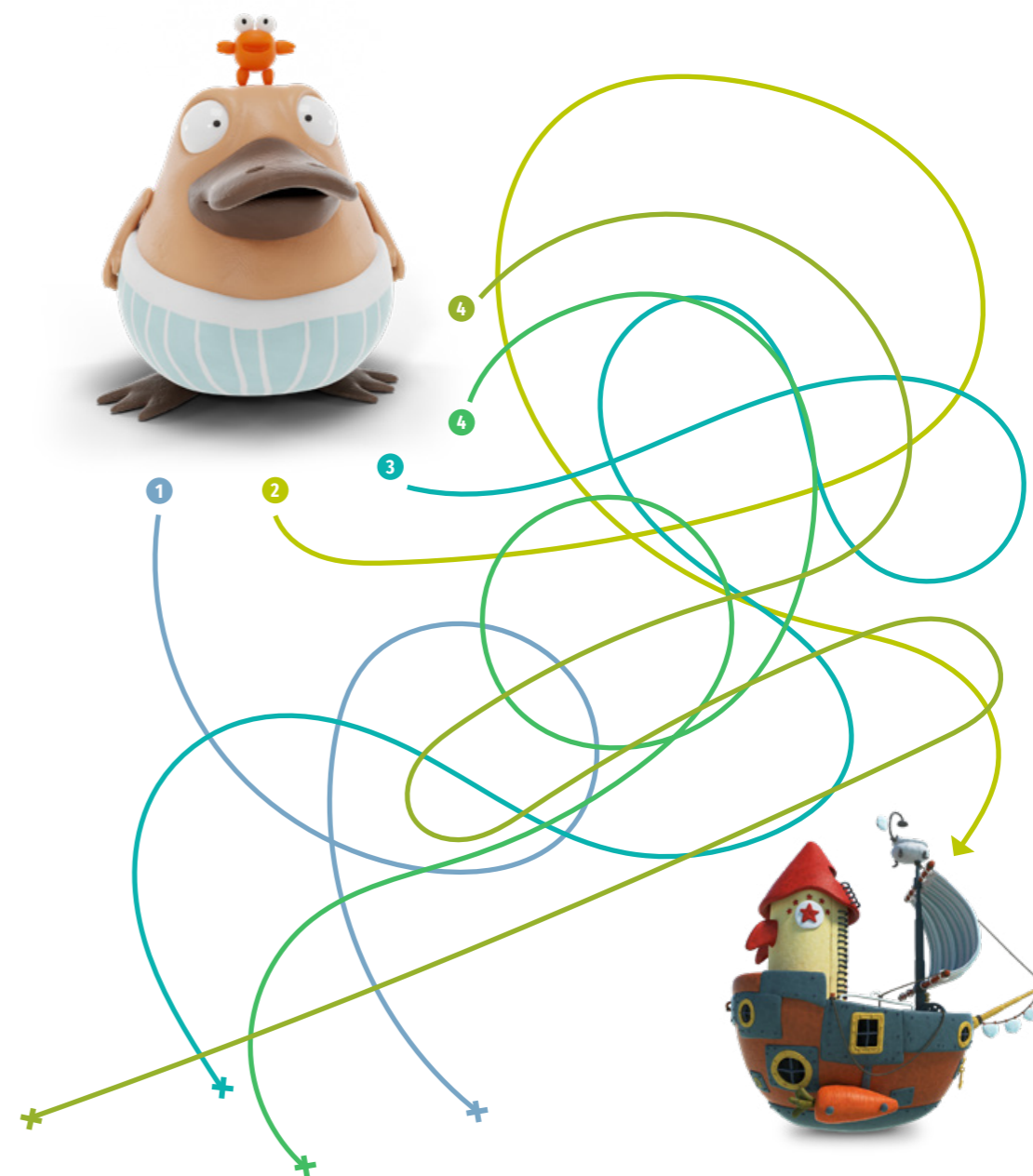
À cause du réchauffement climatique.

Le réchauffement climatique est une augmentation de la température des océans et de l'air, ce qui provoque deux phénomènes :

- Etant donné que l'air se réchauffe progressivement, **les glaces situées en Arctique et en Antarctique fondent** et l'eau se retrouve dans la mer ce qui augmente son niveau. Si le niveau de la mer augmente, elle peut plus facilement déborder.
- Le réchauffement **perturbe le climat**, ce qui augmente la force et la fréquence des marées, tempêtes, pluies, etc.

LE BATEAU DE NON-NON

Aide notre ami Non-Non à trouver le chemin conduisant à son bateau :



LE SAIS-TU ?

La pollution est l'une des principales causes du réchauffement climatique, donc des inondations. Par conséquent, il est important de trouver des solutions pour arrêter de polluer la planète ! En voici quelques-unes que nous pourrions mettre en place : ne pas jeter de déchets dans la mer, remplacer les véhicules qui roulent avec de l'essence... As-tu d'autres idées ?



CINÉMA PUBLIC FILMS

21 rue Médéric 92250 la Garenne-Colombes

CONCEPTION ET RÉDACTION

Élodie Bois

Rejoignez-nous sur 

www.cinemapublicfilms.fr



Partenaires

